



Aux origines d'un nouveau  
langage esthétique. 1830-1930



Pierre FRANCOIS

ESC Rouen – 20 mars 2009

# Aux origines du cinéma

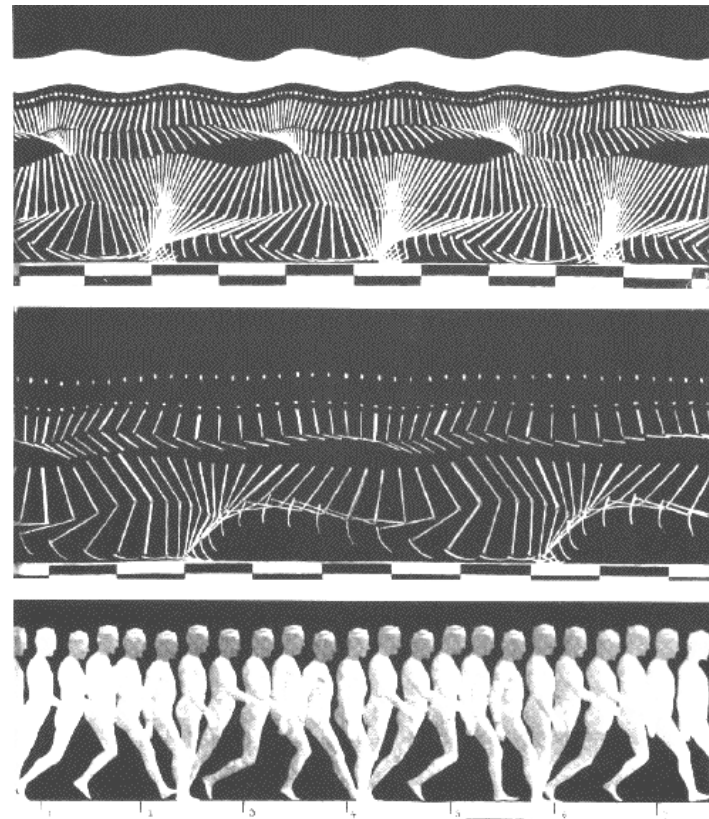
- ◆ Une malformation bénie : la persistance rétinienne.
- ◆ Quelques expériences d'optique : la roue de Faraday, le thaumatrope, le Phénakistiscope...
- ◆ Photographie ou dessin animé ?



# De la science au spectacle (1)

Décomposer les  
mouvements humains  
ou animaux :

La chronophotographie  
de Marey.





---

## De la science au spectacle (2)

---

- ◆ Tester en laboratoire le cinéma naissant, ou privatiser les projections : l’embargo d’Edison.
- ◆ Les premières projections publiques de 1895: l’exemple des Lumière.



---

# De l'artisanat à l'industrie

---

- ◆ Les projections foraines : de la publicité à l'attraction principale.
- ◆ La sédentarisation des salles : les *Nickelodeons*.
- ◆ L'industrialisation de la production : Pathé à Vincennes, avant Hollywood.

# Naissance d'une esthétique spécifique : transposer ? (1)

La tentation picturale :  
Les plans des Lumières

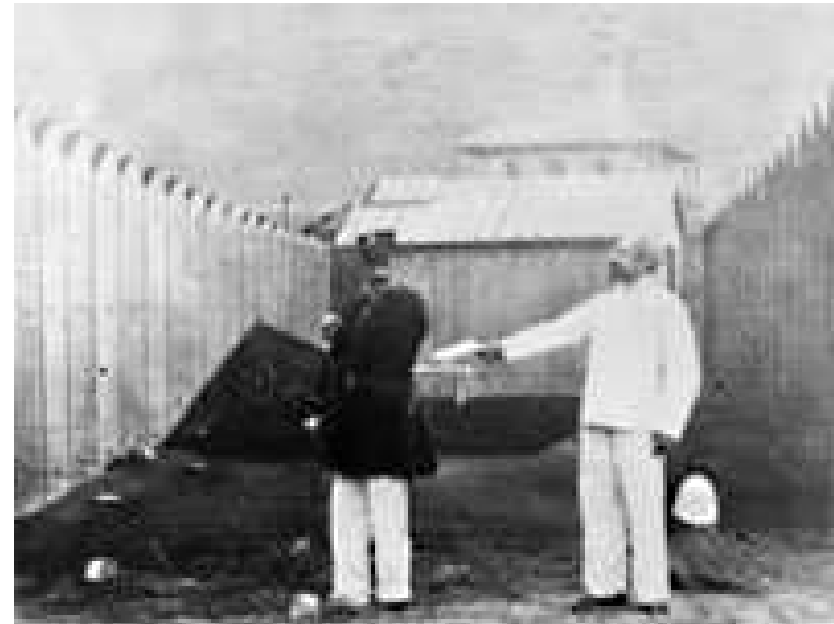
- *Arrivée d'un train à la Ciotat (1895)*
- *La sortie de l'usine Lumière à Lyon (1895)*



# Naissance d'une esthétique spécifique : transposer ? (2)

La tentation théâtrale :  
Les scènes de Méliès

Dans les deux cas, le spectateur n'a pas le choix de sa place : il est le « monsieur de l'orchestre ».



# La naissance du cinéma : le cadrage

D.W. Griffith, *Les deux Orphelines* (1909)







---

# La naissance du cinéma : Le montage

---

- La naissance du montage : les films de poursuite.
- Première virtuosité : le suspense chez Griffith, *la villa solitaire* (1909).



---

# Un regard sur trois maîtres

---

- ◆ D.W. Griffith, 1875-1948.
- ◆ C. Chaplin, 1889-1977.
- ◆ S.M. Eisenstein, 1898-1948.

# D.W. Griffith (1875-1948)

- ◆ Un profil typique, aventurier, puis génie.
- ◆ Un inventeur, ou un homme de synthèse ?
- ◆ Le premier des *mavericks* d'Hollywood.



# D.W. Griffith, père du cinéma ?

- ◆ « C'est Dieu le père, il a tout créé, tout inventé. Il n'y a pas un cinéaste au monde qui ne lui doive quelque chose. Quant à moi, je lui dois tout. » S.M. Eisenstein
- ◆ « Ces allemands m'ont tout pris », D.W. Griffith à Orson Welles, le soir de la première de *Citizen Kane*.



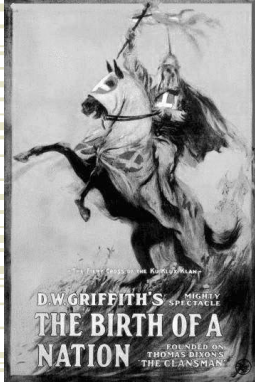
---

# Quelques « inventions » de Griffith

---



- ◆ Le montage, outil de suspense.
- ◆ Le plan « américain ».
- ◆ La prise de vue mobile.
- ◆ Plans courts, plans longs.
- ◆ Quelques genres : western, comédie, péplums, mélodrames.
- ◆ Le cinéma de propagande.



# *Naissance d'une nation (1915)*

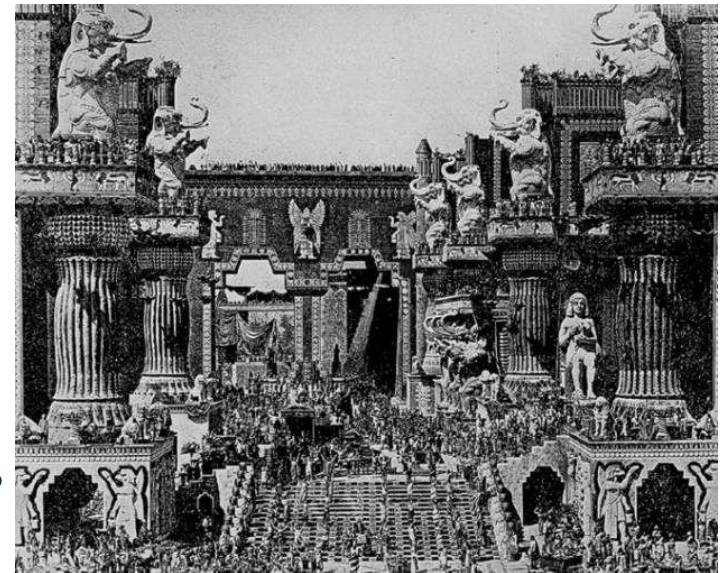
Un chef-d'œuvre... et une apologie du Klan.





# *Intolérance* (1916)

- ◆ Une réponse à *Birth of a nation*.
- ◆ Démesure : récupérer le péplum italien.
- ◆ Innovation : le montage alterné.
- ◆ Un échec économique : comment le cinéma invente les formes qui peuvent se vendre.





# Charles Chaplin (1889-1977)

- ◆ Une enfance de misère à Londres.
- ◆ Du cirque au théâtre, du théâtre au cinéma.
- ◆ Le premier mythe du cinéma moderne : Charlot.





# Les chefs d'œuvre des années 1920 (1)

## Charlot rebelle, ou la subversion par le rire



*Charlot  
s'évade, 1917*



*Le Kid, 1921*

# Les chefs-d'œuvre des années 20 (2)

## Un comique du détournement



*Le cirque, 1928*

La scène du combat de boxe  
des *Lumières de la ville*, 1931

# Les chefs-d'œuvre des années 20 (3)

## L'irruption du mélodrame : Charlot sentimental

*Les lumières de la ville, 1931*



*Le Kid, 1921*



---

# Le difficile passage au parlant

---

- ◆ Le saxophone des *Lumières de la ville* (1931) et les borborygmes du *Dictateur* (1940)
- ◆ Comme chez Hitchcock : la présence du muet, ou Charlot danseur : *La ruée vers l'or* (1925), *Le dictateur* (1940), *Les feux de la rampe* (1952).

# S.M. Eisenstein (1898-1948)

Un profil européen : fils de famille, homme de théâtre, révolutionnaire du *Proletkult*.

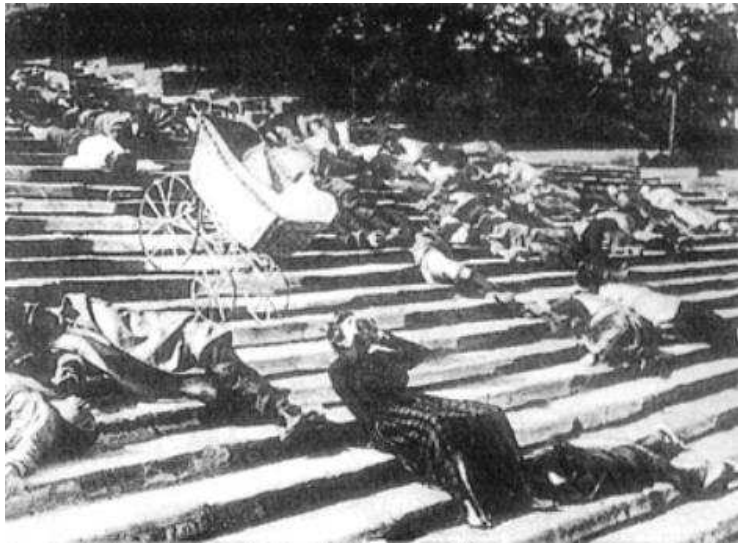


# Les multiples facettes d'Eisenstein

- ◆ Cinéaste, théoricien, professeur ?
- ◆ Du groupe au héros : du *Potemkine* à *Nevsky* et *Ivan le terrible*.



# Un plasticien de génie : l'exemple des lignes géométrique



*Potemkine* (1925)



*Ivan* (1946)



*Nevski* (1938)